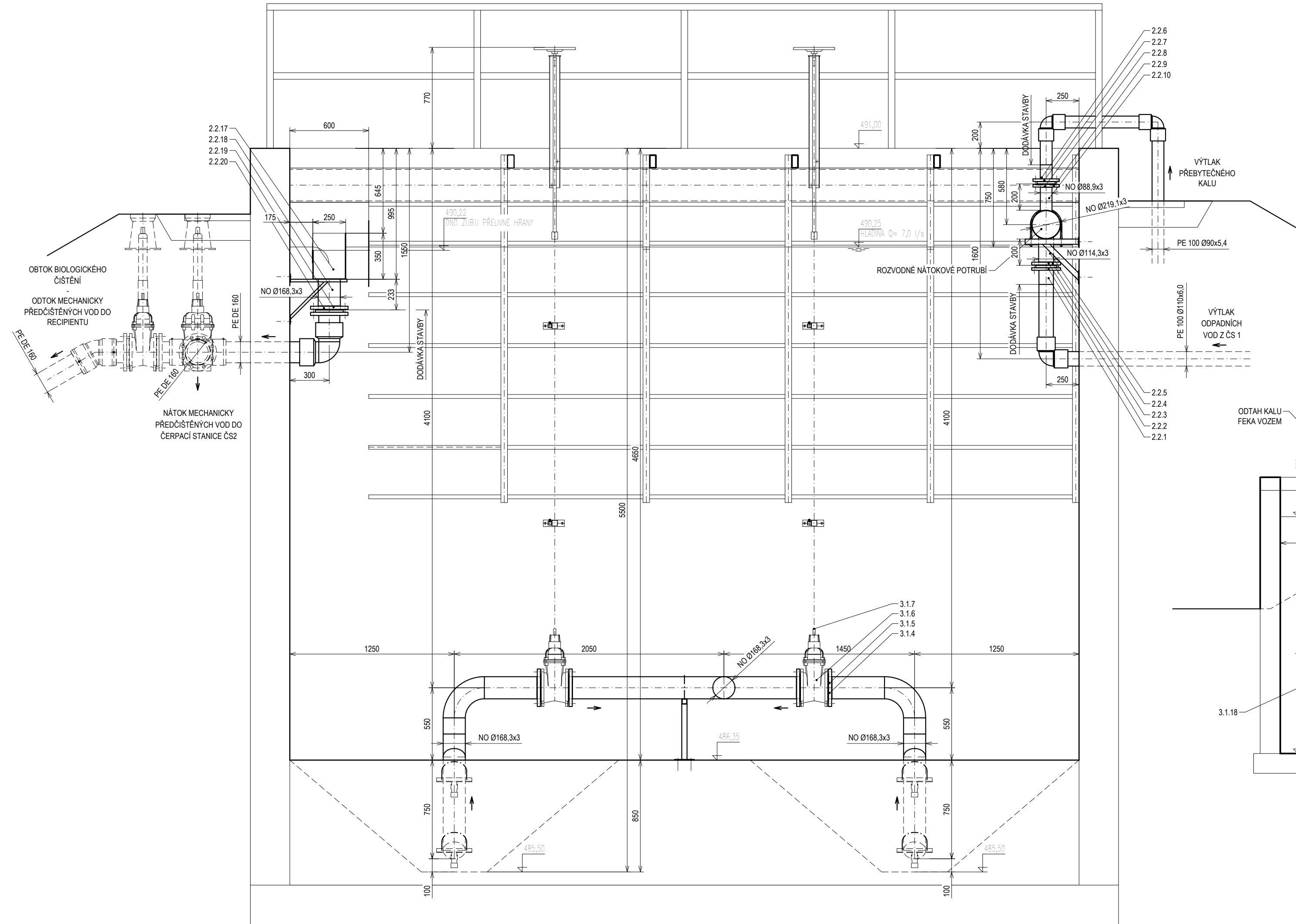
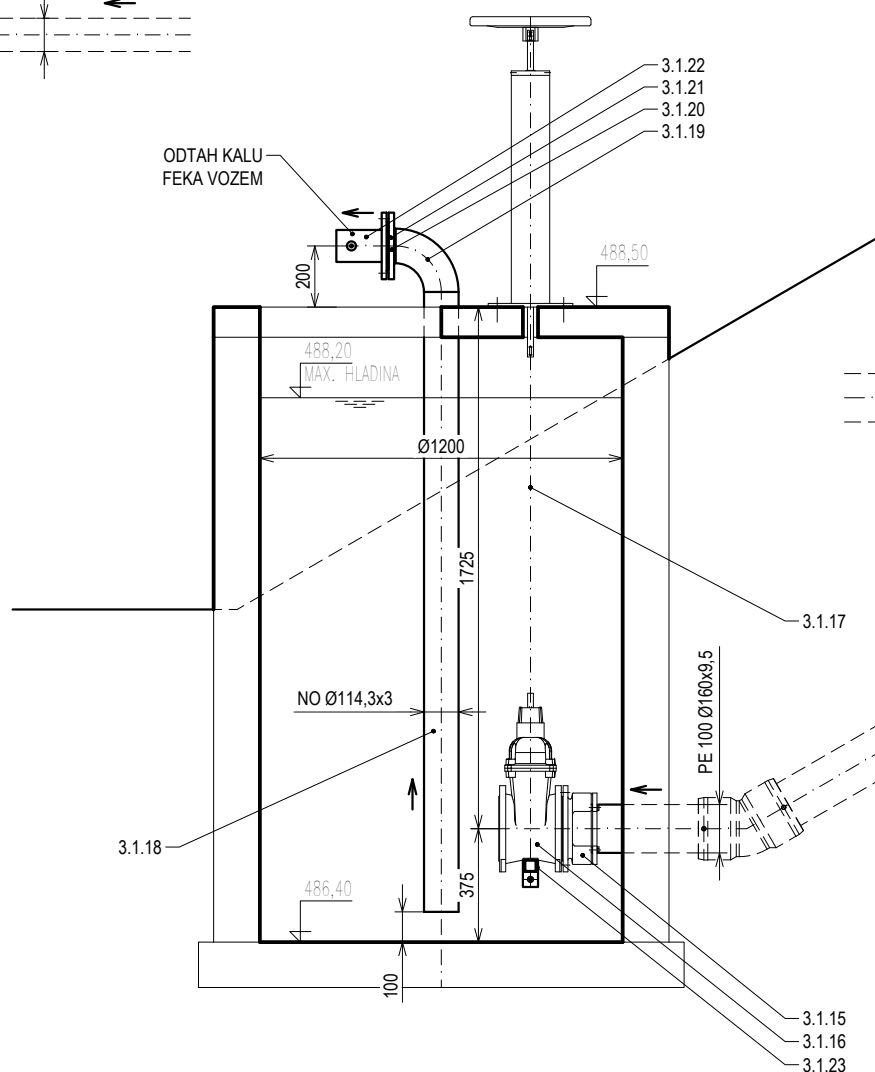
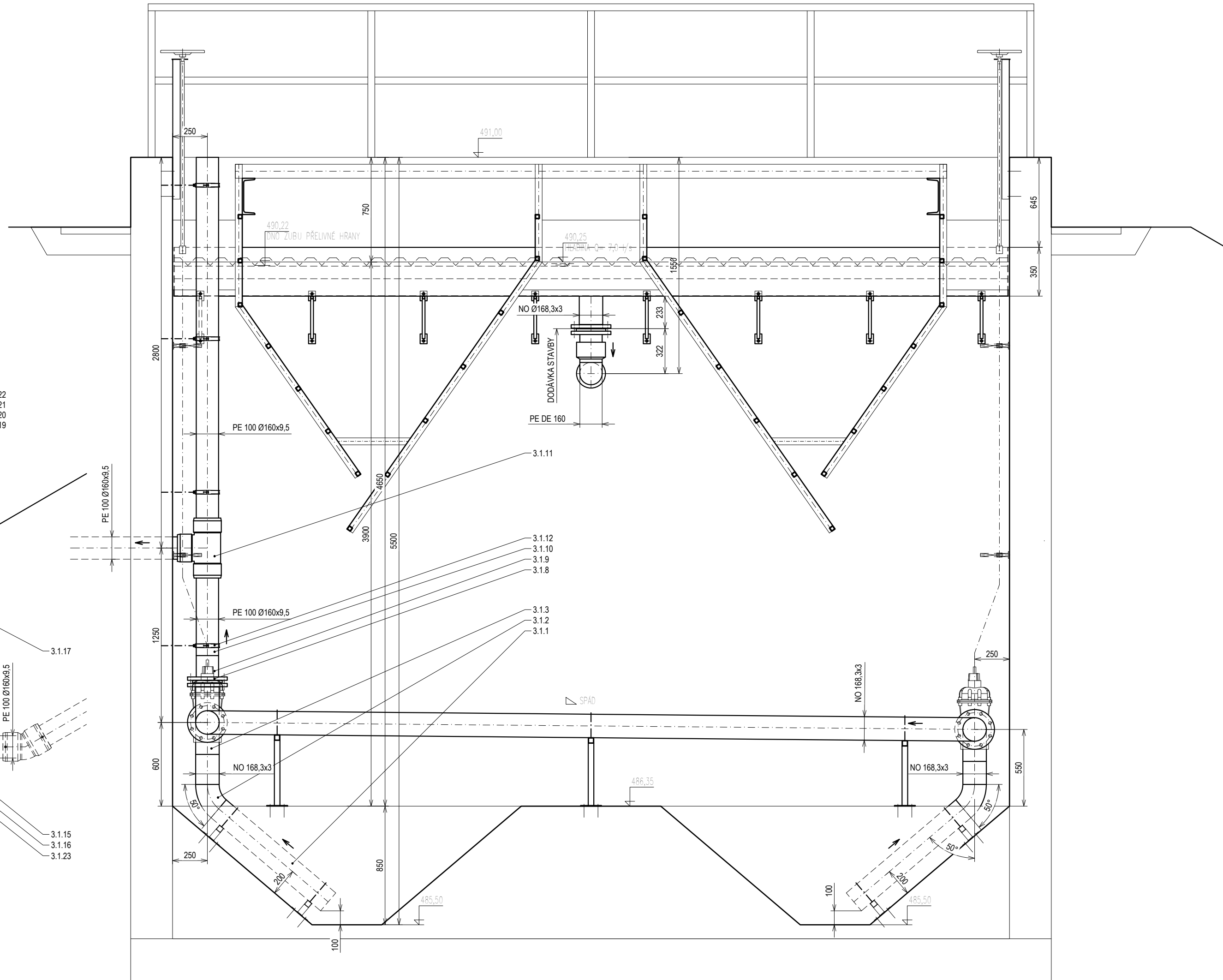


ŘEZ 1-1 (M 1:25)



ŘEZ 2-2 (M 1:25)



POZNÁMKA:

- PŘED ZAHÁJENÍM STAVBY JE NUTNO PROVÉST PŘESNÉ ZAMĚŘENÍ STAVBY A STAVAJÍCÍHO TECHNOLOGICKÉHO VYSTROJENÍ - UVEDENÉ ROZMĚRY JSOU POLIZE ORIENTAČNÍ.
- PŘI NÁPOJOVÁNÍ NOVÝCH TRUBNÍCH ROZVODŮ NA STAVAJÍCÍ JE NUTNÉ OVĚŘIT ROZMĚR A VRTÁNÍ STAVAJÍCÍCH PŘÍRUB PŘED NAKUPEM MATERIÁLU.
- OZNAČOVÁNÍ MATERIÁLŮ TRUBNÍCH ROZVODŮ: NO - KOROZÍVZDORNÁ OCEĽ DIN1.4301 (X5CrNi18-10) (NENÍ-LI UVEDENO JINAK)
PVC-U - POLYVINYLCHLORID TVRÝ DIN 8061/62
OC - UHLÍKOVÁ OCEĽ 11 373 (11 375)
LT - LITINA

HLAV. INŽENÝR ING. KIBRIK	ZODPOVĚD. PROJEKTANT ING. KIBRIK	VYPRACOVAL J. MIKL	KRESLIL J. MIKL	KONTRÓLOVAL V. HRUBÝ	SENŮVAŽNÉ NÁM. 1 ČESKÉ BUDČOVICE 370 01 tel. 385775111
INVESTOR Obec Staré Hobzí, 378 71 Staré Hobzí 35					ZAK. Č. 1661-81
KRAJ JIHOČESKÝ					ARCH. Č. 1661
AKCE					FORMÁT 5x44
					DATUM 12/2021
					STUPEŇ DPS
					MĚŘITKO 1:25
OBSAH					VÝKR. Č. 6
ŠTĚRBINOVÁ NÁDRŽ - ŘEZY					ČÁST D.2.1